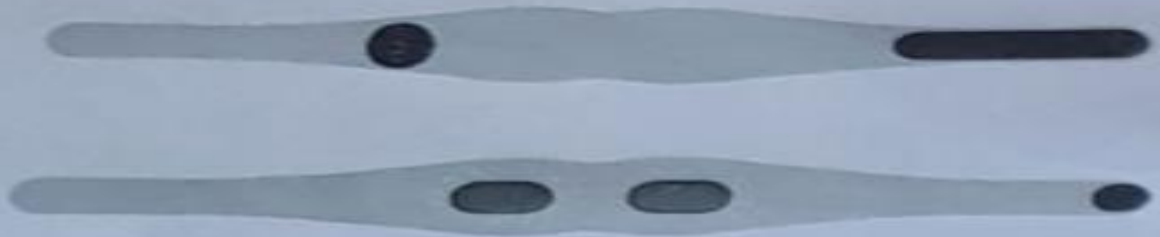
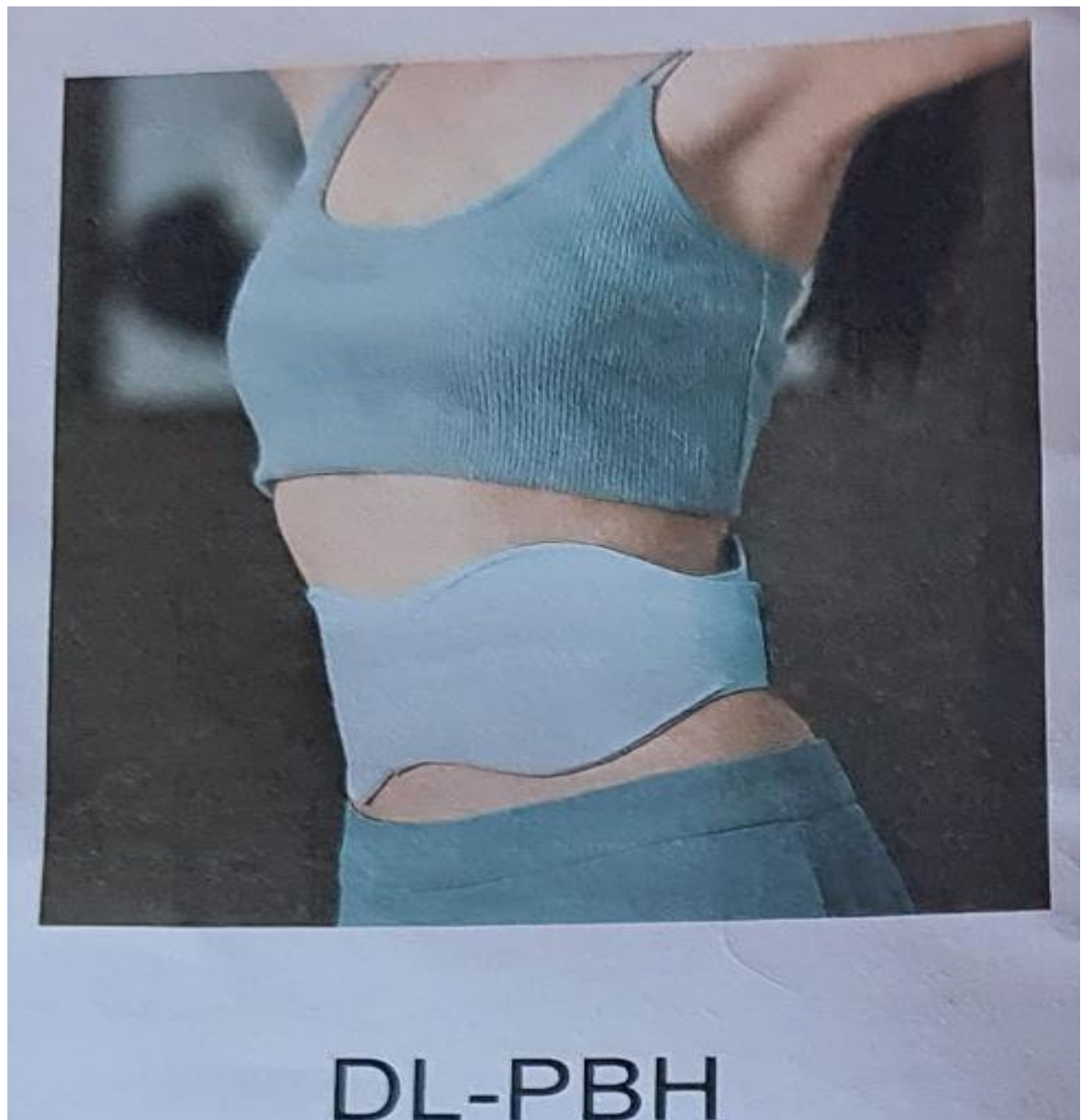


# **User Manual**

## **EMS Red Light Belt**





### **Funktionell princip:**

Det röda ljusbältet, baserat på traditionell kinesisk medicinteori och modern medicinsk rödljusterapi, använder en specifik kombination av 660nm rött ljus och 850nm infrarött ljus för att penetrera in i den subkutana vävnaden för att aktivera kvinnors postpartumskadade kroppsceller, främja cellmetabolism och kombinera stimuleringen av 660nm ljusvåg på hudens kollagenceller för att påskynda deras tillväxt,

främja blodcirkulationen, reglera nervsystemet, förbättra kroppens immunitet, försvaga bristningar och strama åt huden, omforma din perfekta kropp.

1: Sjukgymnastik med rött ljus: 660nm och 850nm främjar blodcirkulationen, ger kroppsimmunitet, fördröjer hudens åldrande, bleknar ärr och eliminerar bristningar.

2: Använd lågfrekvent elektromagnetisk puls stealth-massageteknik för att lindra trötthet, smärta och underlätta viktminskning

3: Electromagnetic pulse massage:

Electromagnetic pulse massage for muscle groups, relieving pain, relaxing muscles and promoting blood circulation, combined with 660nm 850nm infrared dual care, can alleviate pain, repair abdominal excess nutrition and hyperplasia, tighten abdominal skin, and restore body curves.

4: Three massage modes, 16 level massage scenarios available:

## **Multiple power supply modes:**

1. Computer USB interface
2. Portable source
3. Standard power adapter

**Användningstid:**

Det rekommenderas att du använder den i 20-30 minuter varje gång,

helst 7 till 10 gånger i veckan.

**Funktionslägen:**

**1. Ljusterapi och varmkomprimeringsläge: (3 lägen)**

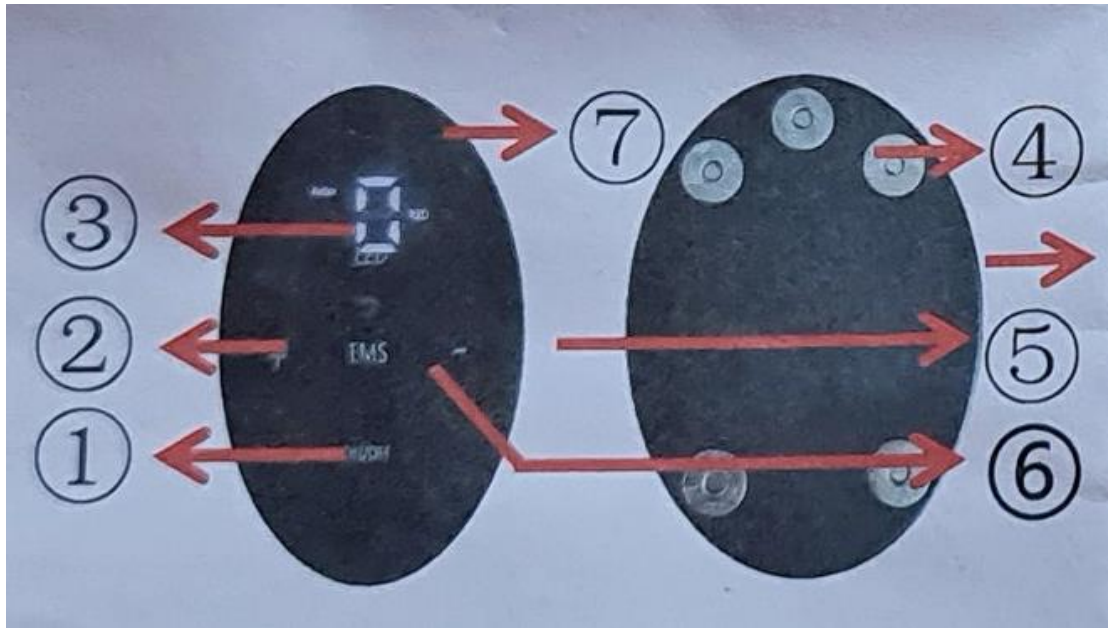
**Full ljust läge: Alla 660nm + 850nm lysdioder på**

**RÖTT läge: Endast 660nm på;**

**IR-läge: Endast 850nm på;**

**2. EMS-massageläge: 3 lägen att välja, tryck på EMS-knappen för att välja, Relax, Sport, Multi;**

**3. Justering av EMS-massageintensitet: 16-nivå elektromagnetisk pulsmassage, öppna standard-LO, öka gradvis intensiteten på massagen genom att trycka på knappen + Eller minska gradvis intensiteten på massagen genom att trycka på knappen -.**



### Beskrivning av styrenhetens funktionstangenter:

- (1) Strömbrytare (tryck och håll ned i 3 sekunder för att slå på och tryck sedan och håll ned i 3 sekunder för att stänga av)
- (2) Nyckel för förbättring av EMS-elektrisk pulsstyrka;
- (3) 660/850 infraröd valknapp för rött ljus;
- (4) Magnetiskt sugspänne;
- (5) EMS nyckel för minskning av elektrisk pulsstyrka;
- (6) Tre lägesvalknappar för CCS;
- (7) Den blå indikatorlampan blinkar under laddning, och den blå indikatorlampan förblir tänd när den är fulladdad.

### Engelsk display:

**ALL** indikerar att 660nm och 850nm lysdioder är påslagna samtidigt,

**RÖD** indikerar att endast 660nm lysdioder är påslagna;

**IR** indikerar att endast 850nm lysdioder är påslagna.

### Digital display:

Siffran **0** anger att CCS inte är aktiverad, och siffran **1,2,3...16**

indikerar justeringen av CCS-växeln;

### Display för EMS-justering:

**Slappna** av är i ett mjukt och bekvämt läge;

**Idrotten** är i ett starkt träningsläge;

**Mulri** är ett skonsamt+starkt blandat massageläge.

Saker som behöver uppmärksammas:

1. Justera frekvensen och tiden i tid eller sluta använda den om kroppen är obekvämt med rött ljus under användning;
2. Sluta använda den om huden är onormal under användning;
3. Undvik att belysa ögonen med rött ljus under användning;
4. Denna produkt får inte blötläggas i vatten eller tvättas. Stäng av strömmen när den inte används;

5. Ta inte isär eller reparera den utan tillstånd. Om det finns något kvalitetsproblem, kontakta återförsäljaren eller tillverkaren i tid;
6. Det är förbjudet för gravida kvinnor att använda det;
7. Det är förbjudet för patienter med hjärtsjukdom.

# Tack!